

配电器

RT29系列 圆筒形帽熔断器



RT29-16支持件(底座) 配RT29-16熔断体



RT29-32支持件(底座) 配RT28-32熔断体

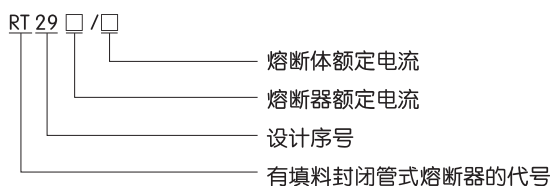
1 适用范围

RT29型圆筒形帽熔断器适用于交流50Hz、额定电压至500V，额定电流至125A的配电装置中作过载和短路保护之用。(此型熔断器不推荐用于电容柜中,若用于电容柜用建议用RT36-00替之)。

配带撞击器的熔断器，可作为电动机的缺相保护。全范围分断能力一般用途熔断体为“gG”型，可作为线路保护用，部分范围分断能力电动机保护用熔断体“aM”，可作电动机短路保护之用。

符合标准：GB 13539、IEC 60269。

2 型号及含义



3 主要参数及技术性能

3.1 熔断器支持件(底座)参数

型号	国内外同类型号	额定电压(V)	额定电流(A)	长C	D	宽E	高H	安装螺钉K
RT29-16	RT19-16、aM1	500	16	70	31	20.2 ± 0.22	45	M3
RT29-32	RT19-32、aM2	500	32	81	35	24	56.5 ± 1.2	M4
RT29-63	RT19-63、aM3	500	63	90	-	31	39	M5
RT29-125	RT19-125、aM4	500	125	108	-	37.8	50	M6

3.2 熔断体参数

型号	国内外同类型号	尺寸 (B × A)	额定电压 (V)	额定电流 (A)	耗散功率 (W)	分断能力 (kA)	重量 (kg)
RT29-16(RO14)	RT19-16	8.5 × 31.5	500	2, 4, 6, 8, 10, 16	≤ 2.5	100	0.0045
RT29-32(RO15)	RT19-32	10 × 38	500	2, 4, 6, 8, 10, 16, 20, 25, 32	≤ 3	100	0.009
RT29-63(RO16)	RT19-63	14 × 51	500	10, 16, 20, 25, 32, 40, 50, 63	≤ 5	100	0.022
RT29-125(RO17)	RT19-125	22 × 58	500	25, 32, 40, 50, 63, 80, 100, 125	≤ 9.5	100	0.06

3.3 熔断器支持件(底座)与熔断体配置参数

熔断器支持件(底座) 型号	配用的熔断体		
	尺码(mm)	熔断体型号	电流(A)
RT29-16	8.5 × 31.5	RT29-16	2, 4, 6, 8, 10, 16
RT29-32	10.3 × 38	RT14-20、RT28-32、RT29-32	2, 4, 6, 8, 10, 16, 20
RT29-63	14.3 × 51	RT14-32、RT28-63、RT29-63	2, 4, 6, 8, 10, 16, 20, 25, 32
RT29-125	22.2 × 58	RT14-63、RT29-125	25, 32, 40, 50, 63, 80, 100, 125

配电电器

4 示意图

熔断器底座和熔断体配合使用图。

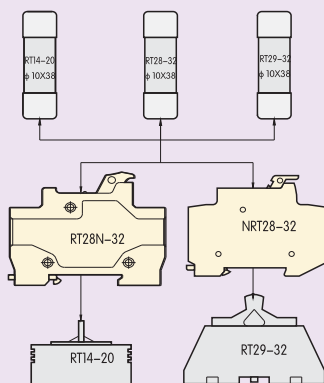


RT29-63支持件(底座) 配RT28-63熔断体

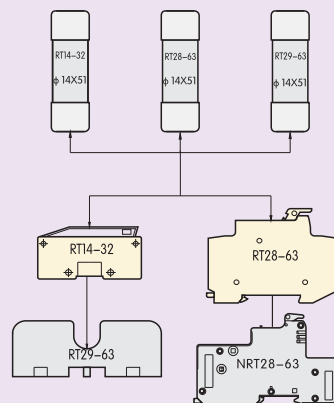


RT29-125支持件(底座) 配RT28-128熔断体

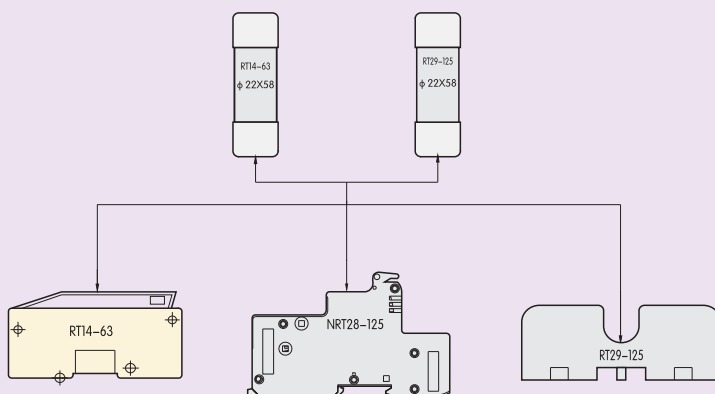
尺码为10 × 38熔断体与熔断器底座配合使用图



尺码为14 × 51熔断体与熔断器底座配合使用图

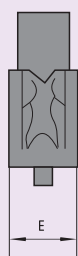
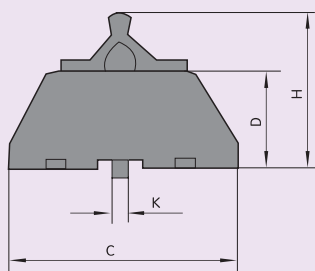


尺码为22 × 58熔断体与熔断器底座配合使用图



5 外形及安装尺寸

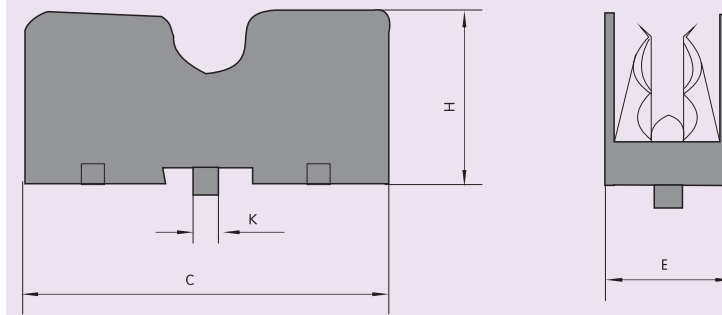
RT29-16、RT29-32底座



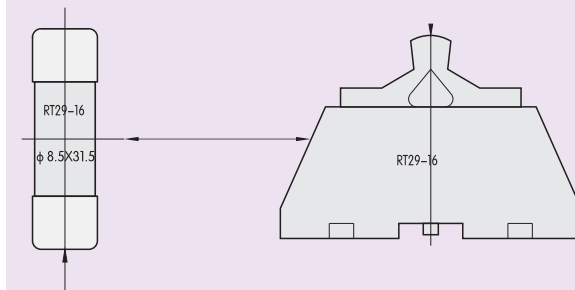
RT29-16~125熔断体



RT29-63、RT29-125底座



RT29-16熔断体与RT29-16底座或RT29-16D底座配合使用



6 订货须知

6.1 订货时必须指明：

- 6.1.1 熔断体应指产品型号、额定电流、数量。
- 6.1.2 底座应指明型号规格、注明底座、定货数量。

6.2 订货示例：

如RT29-32/16A 100只，表示订型号为RT29-32额定电流为16A的熔断体100只。

如RT29-32(底座)100只，表示订型号为RT29-32的熔断器底座100只。

配电电器

RT28、RT29圆筒形帽熔断器特性曲线

